

Metallbalgkupplung TYP 502 - bis 310 Nm

Eigenschaften:

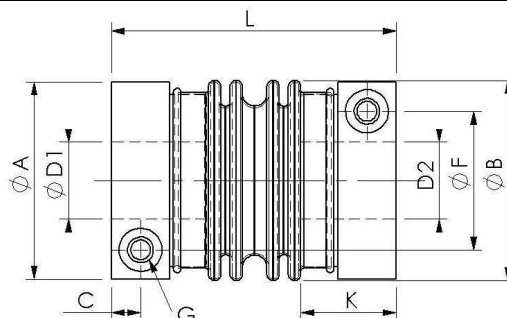
- Einsatztemperatur kurzzeitig bis 500°C, dauerhaft bis 300°C
- Spielfrei
- Einsatz auch bei sehr hohen Drehzahlen
- Wartungs- und verschleißfrei
- Korrosionsfreie Ausführung mit Edelstahlrauben lieferbar

Anwendung:

Vorwiegender Einsatz ist der Anbau von Servoantrieben bei sehr großer Torsionssteife.

Auf Anfrage auch mit Kunststoffeinsätzen lieferbar.

Typ 502 bis 310 Nm , Anbaunabe verschweißt



Größe	M _N (Nm)	Federate in N/mm (lateral)	Federate in N/mm (axial)	Trägheitsmoment (ca. 10 ⁻³ kg m ²)	Gewicht (ca. in kg)	Federkonstante (Torsion 10 ³ Nm/rad)	L	B	G (DIN EN ISO 4762) (Alte DIN 912)	D1/D2	C	K	F	A
S-55.3	50	105	60	0,18	0,6	19	79	53	M6	* 16...25	7,5	20	37	50
56	50	171	102	0,2	0,7	19	81	56	M6	15...28	7,5	24	40	54
56.1	74	263	208	0,21	0,7	28	81	56	M6	18...28	7,5	24	40	54
56.2	90	314	298	0,21	0,7	35	81	56	M6	22...28	7,5	24	40	54
66	115	253	112	0,39	0,9	56	94	66	M8	22...32/35	9,5	31	45	64
66.1	155	367	196	0,41	0,95	84	94	66	M8	25...32/35	9,5	31	45	64
66.2	175	407	218	0,43	0,95	95	94	66	M8	28...32/35	9,5	31	45	64
82	190	249	87	0,9	1,8	94	113	82	M10	25...40	10,5	32	54	82
82.1	250	358	125	0,92	1,85	120	113	82	M10	28...40	10,5	32	54	82
82.2	310	406	138	0,95	1,9	163	113	82	M10	32...40	10,5	32	54	82

Wellenversatz:	Zugelassen	lateral	axial
	ist bei der Montage	0,8 mm	2mm
	im Betrieb	0,2 mm	0,5mm

* kleinere Bohrungsdurchmesser sind bei reduziertem Drehmoment möglich

Preisgünstige Ausführung bei Serien > 10 Stück !