

## Metallbalgkupplung TYP 54 - bis 25 Nm

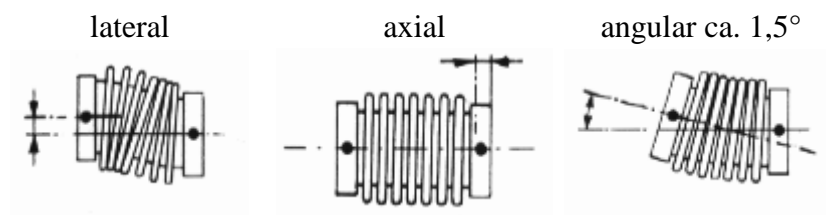
### Eigenschaften:

- Die Naben sind aus einer Alu-Legierung, der Balg ist aus Edelstahl
- Einsatztemperatur bis 100° C (bei höheren Temperaturen bitten wir um Rückfrage)
- Spielfrei
- Einsatz auch bei sehr hohen Drehzahlen
- Wartungs- und verschleißfrei

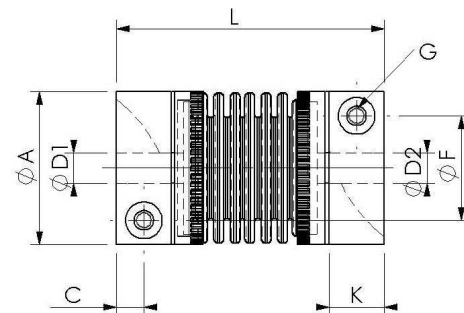
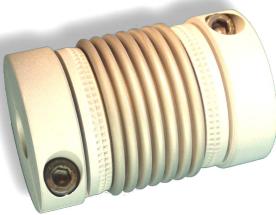
### Anwendung:

Vorwiegender Einsatz ist der Anbau von Meßsystemen und kleinen Antrieben bei sehr großer Torsionssteife.

Auf Anfrage auch mit Kunststoffeinsätzen lieferbar.



### Typ 54 bis 25 Nm, Anbaunabe verpresst



Größe	M <sub>N</sub> (Nm)	Zul. Wellenversatz in mm (lateral)	Zul. Wellenversatz in mm (axial)	Trägheitsmoment t (ca. g cm <sup>2</sup> )	Gewicht (ca. in g)	Federkonstante (Torsion Nm/rad)	L	A	G (DIN EN ISO 4762) (Alle DIN 913)	D1/D2	D1/D2 (Standard)	C	F
20	1,9	0,10	0,30	12	17	680	31,5	20	M2,5	3...8	6H7	3	13
25	3,7	0,13	0,40	37	38	1320	44	25	M3	3...12	6H7	4,5	17
40.1	9	0,17	0,50	305	105	3350	61	40	M5	6...20	10H7	5,5	27
40.2	14,5	0,17	0,50	312	110	5600	61	40	M5	6...20	10H7	5,5	27
55.1	25	0,17	0,50	920	250	10400	72	55	M6	14...28	16H7	7	40